



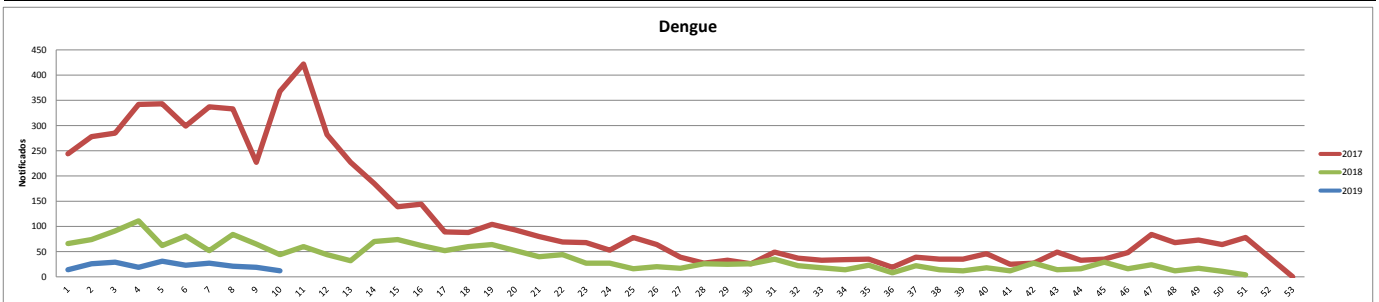
Período analisado Sem 1 01/01/2019 á Sem 12 25/03/2019

DENGUE

Dengue - 2019		Dengue - 2018	
Total de casos Notificados	224	Total de casos Notificados	838
Total de casos Confirmados	47	Total de casos Confirmados	187
Total de casos em Investigação	72	Total de casos em Investigação	22
Total de casos Descartados	105	Total de casos Descartados	629
Total de óbitos	1	Total de óbitos	1

Os dados parciais registram redução de **-73,27%** 2019 em relação a 2018 com relação ao total de casos notificados no mesmo período de 2018, com **32%** desses casos ainda não concluídos.

Gráfico Comparativo entre o número de casos notificados de DENGUE por semana epidemiológica entre os anos de 2017, 2018 e 2019.

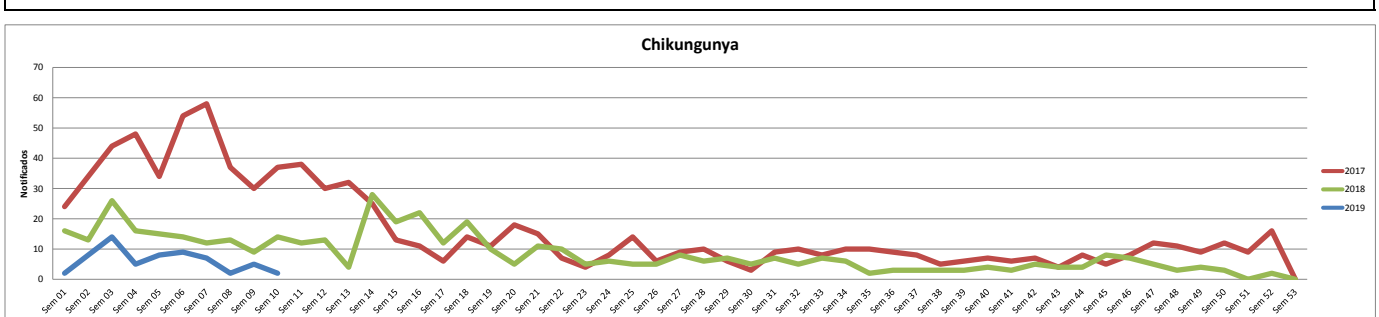


CHIKUNGUNYA

Chikungunya - 2019		Chikungunya - 2018	
Total de casos Notificados	62	Total de casos Notificados	173
Total de casos Confirmados	2	Total de casos Confirmados	23
Total de casos em Investigação	13	Total de casos em Investigação	0
Total de casos Descartados	47	Total de casos Descartados	150
Total de óbitos	0	Total de óbitos	0

Os dados parciais registram redução de **-64,16%** 2019 em relação a 2018 com relação ao total de casos notificados no mesmo período de 2017, com **21%** desses casos ainda não concluídos.

Gráfico Comparativo entre o número de casos notificados de CHIKUNGUNYA por semana epidemiológica entre os anos de 2017, 2018 e 2019.

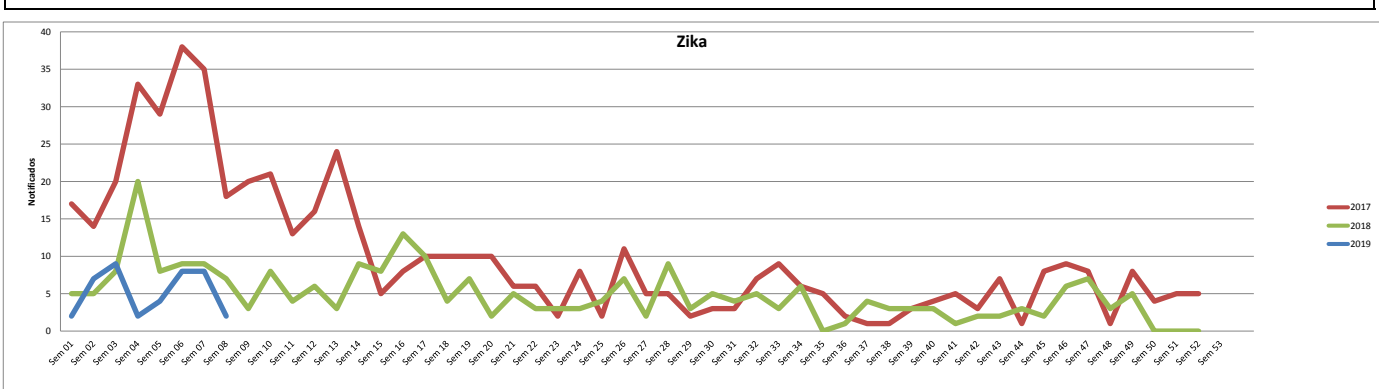


ZIKA

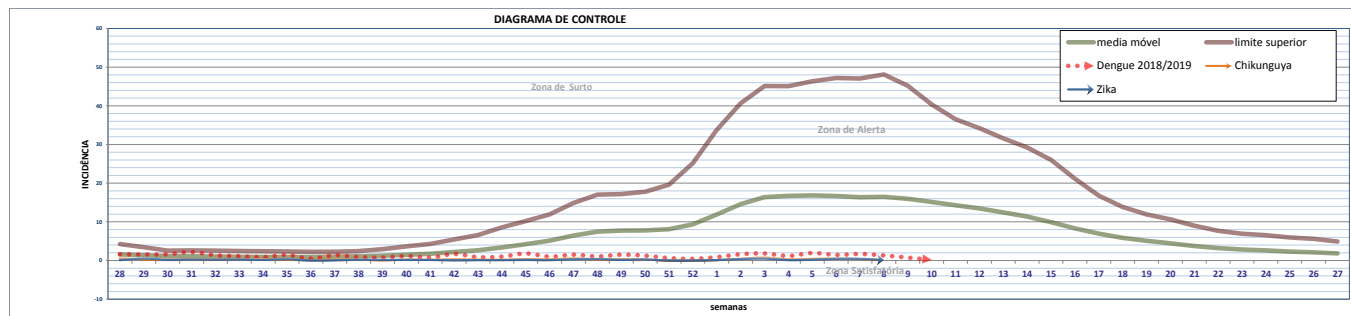
Zika - 2019		Zika - 2018	
Total de casos Notificados	42	Total de casos Notificados	92
Total de casos Confirmados	7	Total de casos Confirmados	12
Total de casos em Investigação	3	Total de casos em Investigação	0
Total de casos Descartados	32	Total de casos Descartados	80
Total de óbitos	0	Total de óbitos	0

Os dados parciais registram redução de **-54,35%** 2019 em relação a 2018 com relação ao total de casos notificados no mesmo período de 2017, com **7%** desses casos ainda não concluídos.

Gráfico Comparativo entre o número de casos notificados de ZIKA por semana epidemiológica entre os anos de 2017, 2018 e 2019.



OBS: A ATUALIZAÇÃO DO AGRAVO ZIKA NO SINAN NET SO ESTÁ DISPONIBILIZADA ATÉ A SEMANA MARCADA NO GRÁFICO(S)



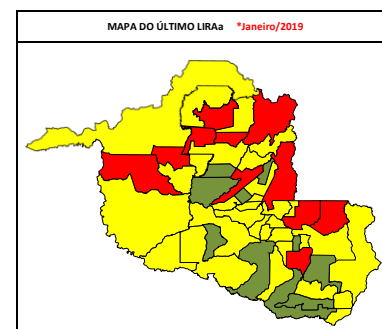
CONTROLE VETORIAL

Resultado do último LIRAa realizado entre os meses de Janeiro e Fevereiro de 2019

Municípios da 1ª Regional de Saúde de Ji-paraná	IIP	Situação	Criadouro predominante
Alvorada d'Oeste	3,3	Alerta	D1
Costa Marques	1,3	Alerta	A1,A2,D1
Governador Jorge Teixeira	0,9	Satisfatório	A1,D1 e D2
Jaru	7,5	Risco	D2
Ji-Paraná	4	Risco	D2
Mirante da Serra	1,8	Alerta	D2
Nova União	0	Satisfatório	0
Ouro Preto do Oeste	2,7	Alerta	D2
Presidente Médici	1	Alerta	B
São Francisco do Guaporé	3,9	Alerta	D1 e D2
Teixeirópolis	1,9	Alerta	A2
Theobroma	2,4	Alerta	D2
Urupá	2,8	Alerta	D2
Vale do Anari	1,7	Alerta	D1,D2
Vale do Paraíso	0,9	Satisfatório	B,D2

Municípios da 2ª Regional de Saúde de Cacoal	IIP	Situação	Criadouro predominante
Cacoal	4,4	Risco	D2
Espigão d'Oeste	9,5	Risco	D2
Ministro Andreazza	1,6	Alerta	D2
Pimenta Bueno	3,5	Alerta	D2
Primavera de Rondônia	2,8	Alerta	D2
São Felipe d'Oeste	0,5	Satisfatório	A2

Municípios da 3ª Regional de Saúde de Vilhena	IIP	Situação	Criadouro predominante
Cabixi	3,7	Alerta	D2
Cerejeiras	0,7	Satisfatório	D2
Chupinguaia	0,7	Satisfatório	A2
Colorado do Oeste	3,3	Alerta	D2
Corumbiara	3,1	Alerta	D2
Pimenteiros do Oeste	0,8	Satisfatório	A2
Vilhena	3,2	Alerta	D2



Escala de %	Condição
0,0	Satisfatória
1,0	Alerta
3,9	Risco
SD	Sem Dados

Municípios da 4ª Regional de Saúde de Ariquemes	IIP	Situação	Criadouro predominante
Alto Paraíso	4,3	Risco	D2
Ariquemes	3	Alerta	B
Buritis	6,1	Risco	D2
Cacaulândia	0,8	Satisfatório	D1
Campo Novo de Rondônia	1,7	Alerta	D2
Cujubim	2,8	Alerta	D2
Machadinho d'Oeste	4,8	Risco	D2
Monte Negro	3,4	Alerta	D1
Rio Crespo	5,4	Risco	D2

Municípios da 5ª Regional de Saúde de Rolim de Moura	IIP	Situação	Criadouro predominante
Alta Floresta d'Oeste	0,4	Satisfatório	D1
Alto Alegre dos Parecis	1,6	Alerta	D2
Castanheiras	1,6	Alerta	A2
Nova Brasilândia d'Oeste	3,3	Alerta	B,D2
Novo Horizonte do Oeste	1,7	Alerta	D2
Parecis	7	Risco	D2
Rolim de Moura	3,9	Alerta	D2
Santa Luzia d'Oeste	1,1	Alerta	A2
Santa Miguel do Guaporé	1	Alerta	D2
Seringueiras	0	Satisfatório	0

Municípios da 6ª Regional de Saúde de Porto Velho	IIP	Situação	Criadouro predominante
Candeias do Jamari	3,4	Alerta	D2
Guajará-Mirim	2,6	Alerta	D2
Itapuí do Oeste	9,2	Risco	D2
Nova Mamoré	5,3	Risco	D1
Porto Velho	2,5	Alerta	D2

Criadouro Predominante: A1- Caixa d'água (elevado), A2- Outros depósitos de armazenamento de água (baixo), B- Pequenos depósitos móveis, C- Depósitos fixos, D1- Pneus e outros materiais rodantes, D2- Lixo (recipientes plásticos, latas) sucatas, entulhos, E- Depósitos naturais.

TODO CASO GRAVE OU ÓBITO SUSPEITO DE DENGUE, ZIKA E CHIKUNGUNYA DEVE SER INFORMADO IMEDIATAMENTE À COORDENAÇÃO ESTADUAL

Os dados constantes neste boletim tem fonte no SINAN ONLINE, GAL e SISPNCD, sendo portanto parciais e passíveis de alterações.

telefone: (69) 3216-5388

e-mail: agevisa.dengue@gmail.com

Data da última atualização:

18/03/2019