

## **Painel de Indicadores de Hanseníase no Estado de Rondônia 2001 a 2016**

**Tabela - Núm. e Coef. de detecção geral e em menores de 15 anos e percentuais de contatos e cura de Hanseníase, Região de Saúde, Rondônia 2016**

**Tabela - Indicadores epidemiológicos de hanseníase, Rondônia 2001 - 2016**

**Tabela - Indicadores Operacionais do grau de incapacidade física na hanseníase, Rondônia 2001 - 2016**

**Tabela - Indicadores Operacionais de hanseníase, Rondônia 2001 - 2016**

**Gráfico - Coeficiente de detecção em hanseníase geral em menores de 15 anos, Rondônia 2001 - 2016**

**Gráfico - Coeficiente de detecção geral e de grau 2 em hanseníase, Rondônia 2001 - 2016**

**Gráfico - Número de casos novos da hanseníase e coeficiente de detecção segundo sexo, Rondônia 2001 - 2016**

**Gráfico - Número de Contatos registrados e percentual de contatos \*examinados nas coortes de Hanseníase, Rondônia 2001 - 2016**

**Gráfico - Números de casos novos de hanseníase, GIF avaliados e percentual de avaliados no diagnóstico, Rondônia 2001 - 2016**

**Gráfico - Percentual de GIF avaliados e curados na hanseníase, Rondônia 2001-2016**

**Gráfico - Percentual de GIF avaliados e de grau 2 entre os casos novos de hanseníase, Rondônia 2001-2016**

**Gráfico - Percentual de GIF avaliados e de grau 2 entre os curados de hanseníase, Rondônia 2001-2016**

**Gráfico - Percentual de curados nas coortes em 31/12 de cada ano, Rondônia 2001-2016**

**Números e Coeficientes de detecção geral e em menores de 15 anos e percentuais de contatos e cura de Hanseníase por Região de Saúde, Rondônia 2016**

<b>Indicadores</b>	<b>Casos Novos Geral</b>	<b>Coeficiente Geral</b>	<b>Parâmetro</b>	<b>Casos Novos &lt; 15 anos</b>	<b>Coeficiente &lt; 15 anos</b>	<b>Parâmetro</b>
<b>11001 Vale do Jamari</b>	<b>82</b>	<b>30,93</b>	<b>Muito Alto</b>	<b>3</b>	<b>3,87</b>	<b>Alto</b>
<b>11002 Café</b>	<b>68</b>	<b>38,06</b>	<b>Muito Alto</b>	<b>2</b>	<b>4,35</b>	<b>Alto</b>
<b>11003 Central</b>	<b>99</b>	<b>26,82</b>	<b>Muito Alto</b>	<b>4</b>	<b>4,11</b>	<b>Alto</b>
<b>11004 Madeira-Mamoré</b>	<b>91</b>	<b>14,64</b>	<b>Alto</b>	<b>7</b>	<b>4,10</b>	<b>Alto</b>
<b>11005 Zona da Mata</b>	<b>58</b>	<b>39,80</b>	<b>Muito Alto</b>	<b>4</b>	<b>10,51</b>	<b>Hiperendêmico</b>
<b>11006 Cone Sul</b>	<b>58</b>	<b>36,67</b>	<b>Muito Alto</b>	<b>2</b>	<b>4,84</b>	<b>Alto</b>
<b>11007 Vale do Guaporé</b>	<b>15</b>	<b>30,61</b>	<b>Muito Alto</b>	<b>1</b>	<b>6,53</b>	<b>Muito Alto</b>
<b>Rondônia</b>	<b>471</b>	<b>26,35</b>	<b>Muito Alto</b>	<b>23</b>	<b>4,74</b>	<b>Alto</b>

Fonte: Sinan/Agevisa/SESAU-RO

Legenda: Taxa por 100.000/habitantes

Dados disponíveis em 02/05/2017

**Indicadores epidemiológicos de hanseníase**

**Rondônia 2001 - 2016**

<b>INDICADORES</b>	<b>Casos novos geral</b>	<b>Coef. Det. geral</b>	<b>Casos novos &lt; 15 anos</b>	<b>Coef. Det. &lt; 15 anos</b>	<b>Casos novos femininos</b>	<b>Coef. sexo feminino</b>	<b>Casos novos masculino</b>	<b>Coef. sexo masculino</b>	<b>Coef. de grau 2</b>
2001	1157	82,18	71	14,61	463	67,58	696	96,29	2,91
2002	1200	83,81	86	17,40	507	72,79	702	95,48	4,12
2003	1401	96,23	115	22,87	614	86,71	792	105,91	6,94
2004	1335	90,21	106	20,72	594	82,54	747	98,25	4,46
2005	1259	82,04	74	13,94	582	78,04	680	86,21	5,93
2006	1348	86,28	97	17,93	620	81,67	730	90,88	4,80
2007	1166	73,33	79	16,28	525	67,36	644	79,44	4,47
2008	1106	74,05	92	20,64	474	64,56	636	83,76	5,22
2009	1067	70,95	91	20,65	462	62,42	607	79,48	4,12
2010	919	58,82	45	10,61	402	52,39	521	65,52	3,01
2011	855	54,24	43	10,04	353	45,60	505	62,94	2,66
2012	802	50,44	44	10,18	325	41,63	481	59,44	3,46
2013	730	42,24	58	12,33	299	35,23	431	49,00	2,55
2014	720	41,17	43	9,36	331	38,65	389	43,59	2,34
2015	588	33,25	36	7,90	241	27,81	347	38,48	2,60
2016	471	26,35	23	4,74	213	24,30	258	28,32	1,39

Fonte: Sinan/Agevisa/SESAU-RO

Legenda: Taxa por 100.000/habitantes

Dados disponíveis em 02/05/2017

Parâmetros:

Coeficiente de detecção pop. Geral	Coeficiente de detecção em < 15 anos
Hiperendêmico ≥ 40,00/100.000 hab.	Hiperendêmico ≥ 10,00/100.000 hab.
Muito Alto 20,00 a 39,99/100.000 hab.	Muito Alto 5,00 a 9,99/100.000 hab.
Alto 10,00 a 19,99/100.000 hab.	Alto 2,50 a 4,99/100.000 hab.
Médio 2,00 a 9,99/100.000 hab.	Médio 0,50 a 2,49/100.000 hab.
Baixo < 2,00/100.000 hab.	Baixo < 0,50/100.000 hab.

## Indicadores Operacionais do grau de incapacidade física na hanseníase

### RONDÔNIA 2001 - 2016

INDICADORES	Núm. de casos novos	Núm. de casos novos avaliados	% de Avaliados no diag.	Número de casos novos grau 1	% de Grau 1 entre os casos novos	Número de casos novos grau 2	% Grau 2 entre casos novos	Número de casos curados	Número de casos curados avaliados	% avaliados entre os curados	Número de casos curados grau 1	% de Grau 1 curados	Número de casos curados grau 2	% de Grau 2 curados
2001	1.157	1.125	97,2	167	14,80	41	3,6	1.173	1.038	88,5	20	1,9	44	4,2
2002	1.200	1.162	96,8	153	13,20	59	5,1	1.277	1.074	84,1	74	6,9	41	3,8
2003	1.401	1.357	96,9	157	11,60	101	7,4	1.287	1.082	84,0	103	9,5	40	3,7
2004	1.335	1.308	98,0	181	13,80	66	5,0	1.224	991	81,0	84	8,5	40	4,0
2005	1.259	1.237	98,3	178	14,40	91	7,4	1.195	994	83,0	86	8,7	38	3,8
2006	1.348	1.329	98,6	225	16,90	75	5,6	1.290	1.044	81,0	112	10,7	40	3,8
2007	1.166	1.141	97,9	204	17,90	71	6,2	1.328	1.021	77,0	173	16,9	43	4,2
2008	1.106	1.055	95,4	196	18,60	78	7,4	1.148	1.023	89,0	129	12,6	57	5,6
2009	1.067	1.030	96,5	210	20,40	62	6,0	1.120	971	87,0	150	15,4	40	4,1
2010	919	889	96,7	211	23,70	47	5,3	1.046	920	88,0	141	15,3	44	4,8
2011	855	835	97,7	202	24,20	42	5,0	888	789	89,0	150	19,0	47	6,0
2012	802	767	95,6	173	22,60	55	7,2	811	693	85,0	158	22,8	39	5,6
2013	730	699	95,8	161	23,00	44	6,3	715	585	82,0	123	21,0	37	6,3
2014	720	694	96,4	163	23,49	41	5,9	726	573	78,9	103	18,0	53	9,2
2015	588	562	95,6	117	20,82	46	8,2	709	588	82,9	113	19,2	28	4,8
2016	471	440	93,4	107	24,32	25	5,7	617	497	80,6	98	19,7	40	8,0

Fonte: Sinan/Agevisa/SESAU-RO

Dados disponíveis em 02/05/2017

## Indicadores Operacionais de hanseníase

### RONDÔNIA 2001 - 2016

INDICADORES	Núm. de cont. reg. (coortes)	Nº de examinados (coortes)	% de examinados (coortes)	Casos novos feminino	Proporção de casos feminino	Casos novos MB	Percentual de casos MB	Curados coorte	Total coorte	Percentual de curados nas coortes
2001	3.190	2.324	72,9	463	40,0	580	50,1	876	1.046	83,7
2002	3.315	2.426	73,2	507	42,3	588	49,0	854	1.030	82,9
2003	4.036	2.712	67,2	614	43,8	673	48,0	926	1.093	84,7
2004	3.980	2.608	65,5	594	44,5	592	44,3	1.040	1.214	85,7
2005	3.645	2.583	70,9	582	46,2	620	49,2	1.072	1.262	84,9
2006	3.815	2.929	76,8	620	46,0	644	47,8	995	1.169	85,1
2007	3.245	2.545	78,4	525	45,0	506	43,4	1.098	1.241	88,5
2008	3.135	2.526	80,6	474	42,9	556	50,3	1.053	1.177	89,5
2009	3.059	2.526	82,6	462	43,3	581	54,5	835	931	89,7
2010	2.646	2.260	85,4	402	43,7	536	58,3	879	985	89,2
2011	2.556	2.215	86,7	353	41,3	516	60,4	832	928	89,7
2012	2.232	1.769	79,3	325	40,5	504	62,8	700	808	86,6
2013	2.130	1.655	77,7	299	41,0	473	64,8	693	762	90,9
2014	1.985	1.655	83,4	331	46,0	494	68,6	618	692	89,3
2015	1.873	1.602	85,5	241	41,0	404	68,7	584	637	91,7
2016	1894	1663	87,8	213	45,2	334	70,9	564	620	91,0

Fonte: Sinan/Agevisa/SESAU-RO

Dados disponíveis em 02/05/2017

Parâmetros:

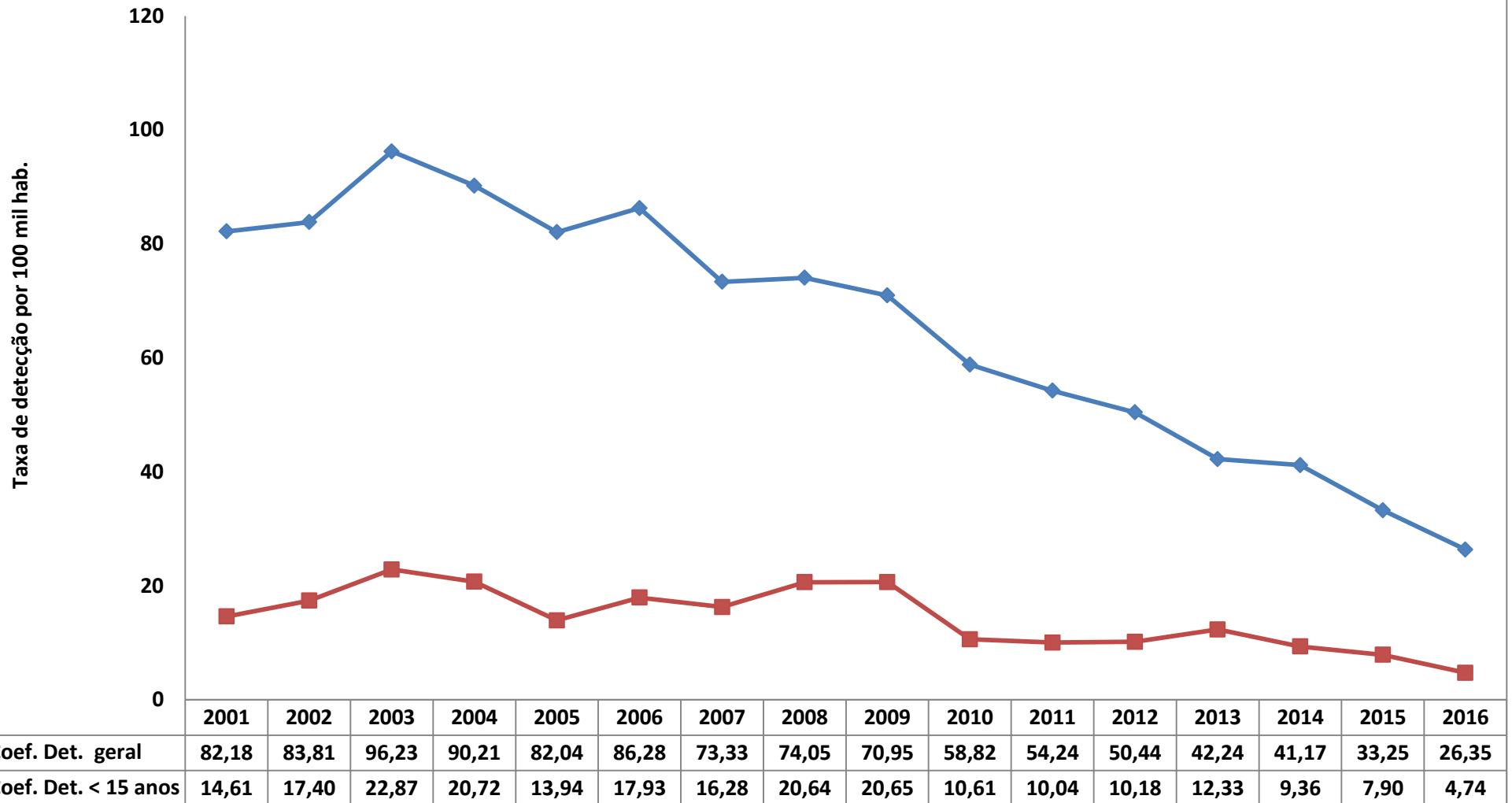
Percentual de contatos examinados

Bom ≥ 75,0%

Regular 50,0 a 74,9%

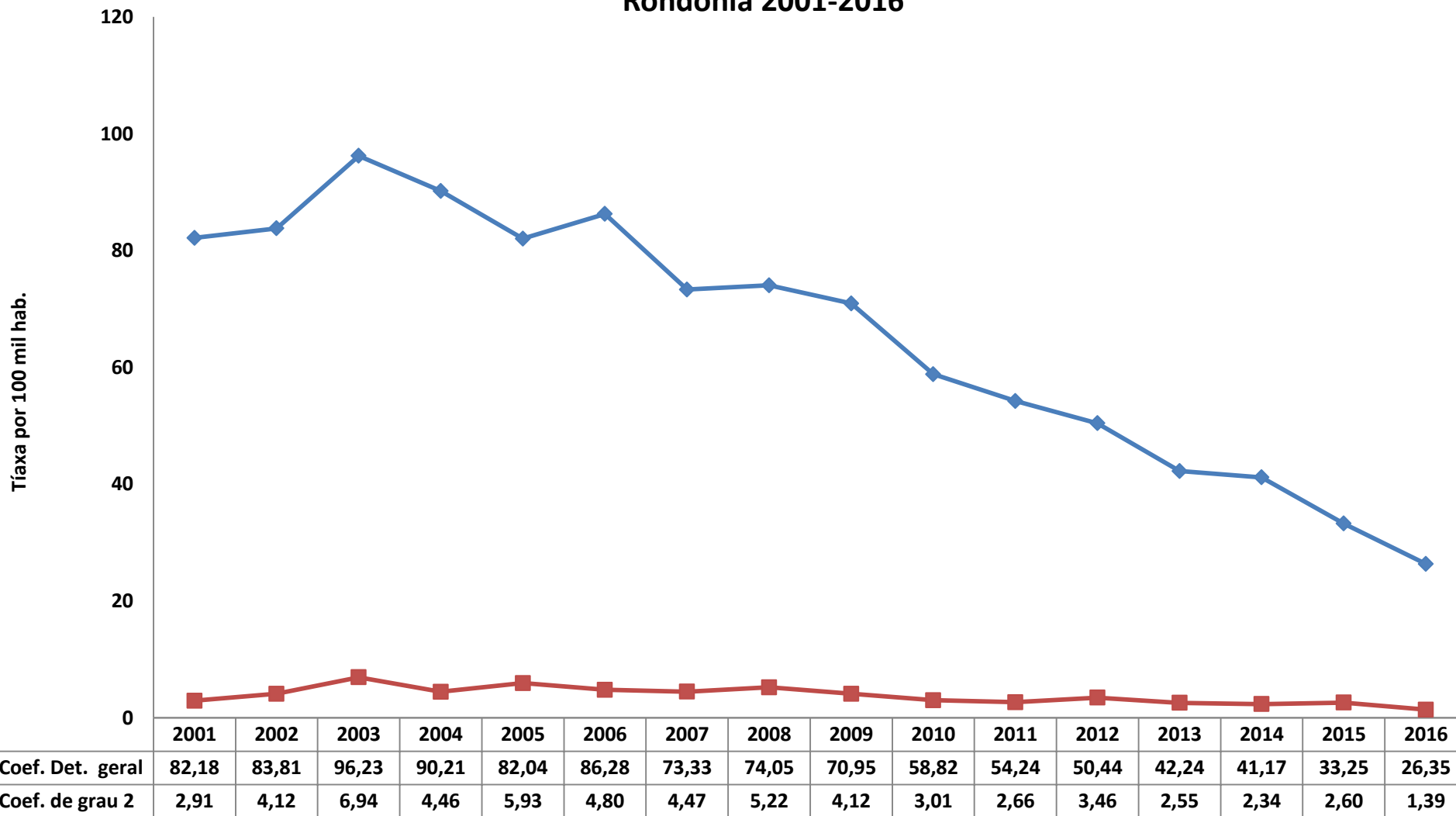
Precário < 50,0%

## Coeficiente de detecção em hanseníase geral em menores de 15 anos. Rondônia 2001-2016



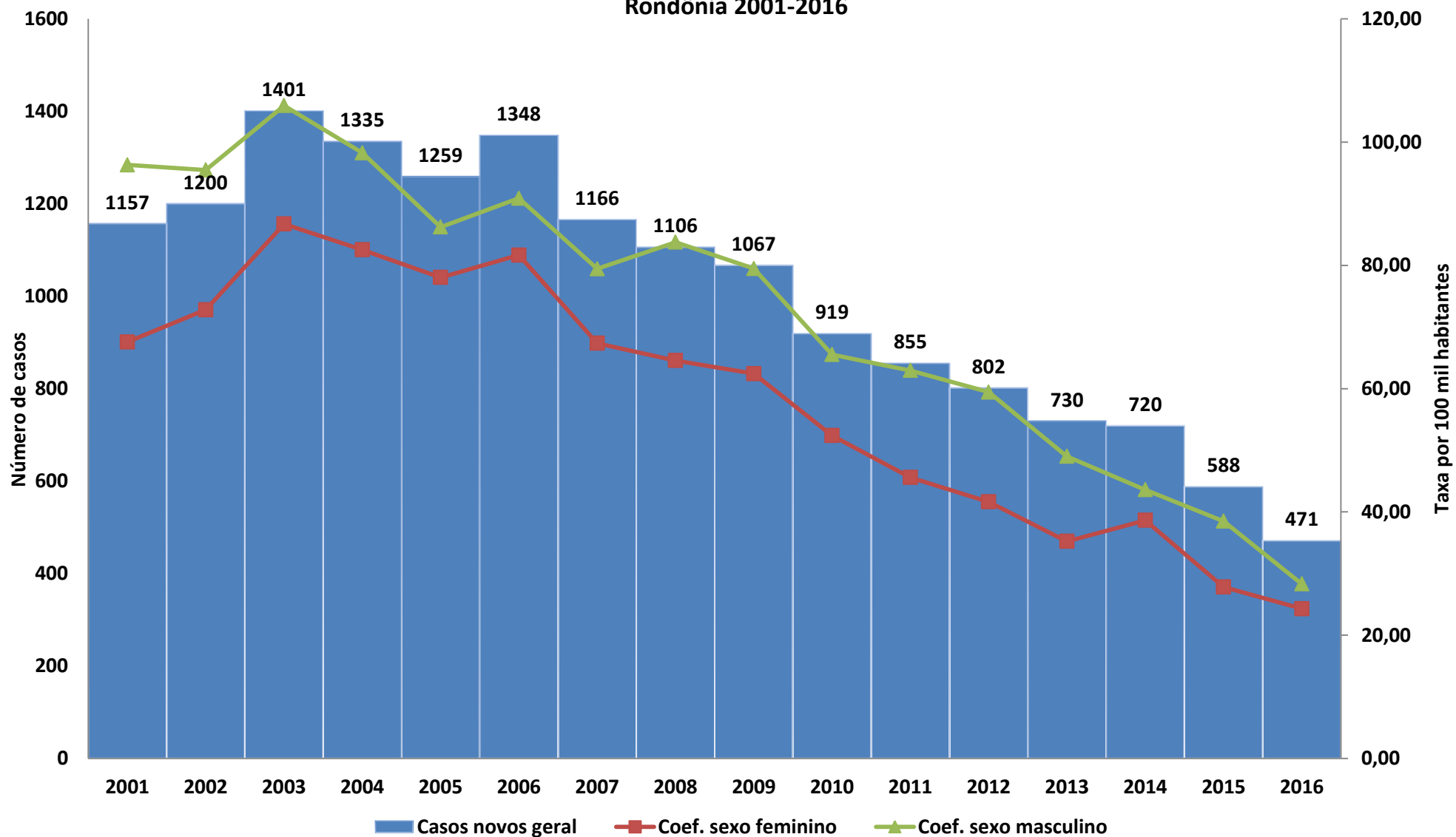
Fonte: Sinan/Agevisa/SESAU-RO Dados disponíveis em 02/05/2017

### Coeficiente de detecção geral e de grau 2 em hanseníase Rondônia 2001-2016



Fonte: Sinan/Agevisa/SESAU-RO Dados disponíveis em 02/05/2017

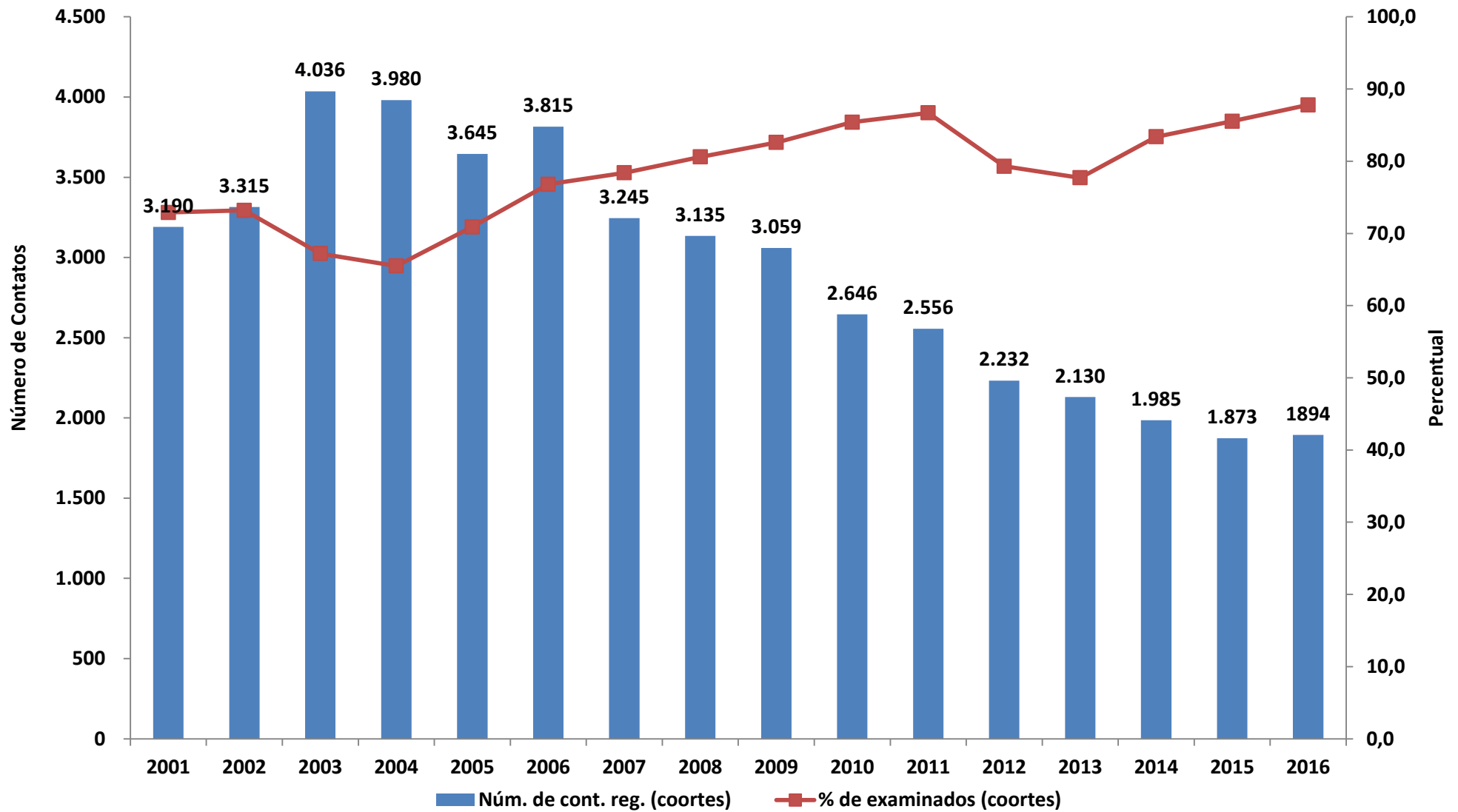
Número de casos novos da hanseníase e coeficiente de detecção segundo sexo.  
Rondônia 2001-2016



Fonte: Sinan/Agevisa/SESAU-RO Dados disponíveis em 02/05/2017



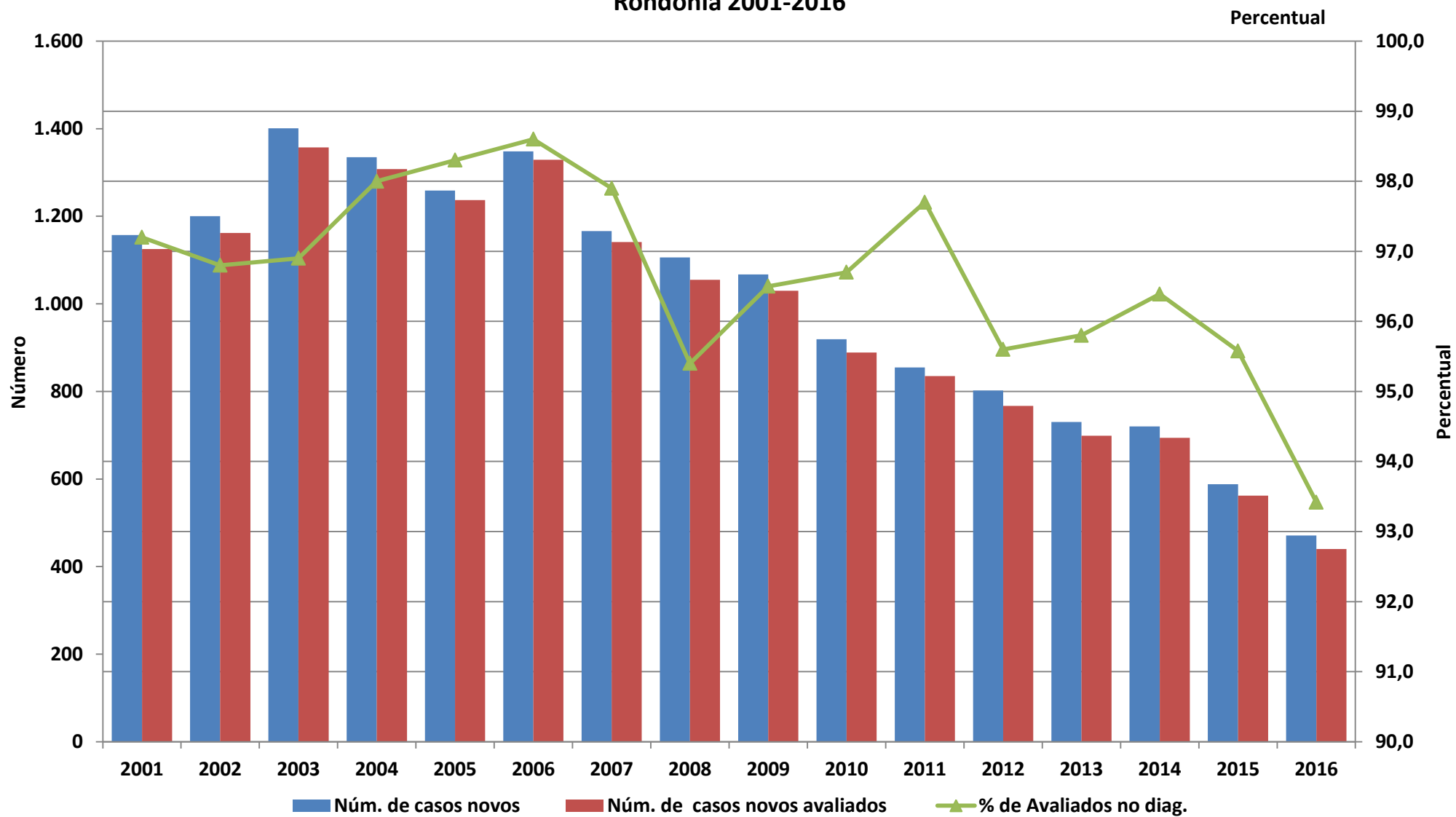
### Número de Contatos registrados e percentual de contatos \*examinados nas coortes de Hanseníase Rondônia 2001 a 2016



Fonte: Sinan/Agevisa/SESAU-RO Dados disponíveis em 02/05/2017

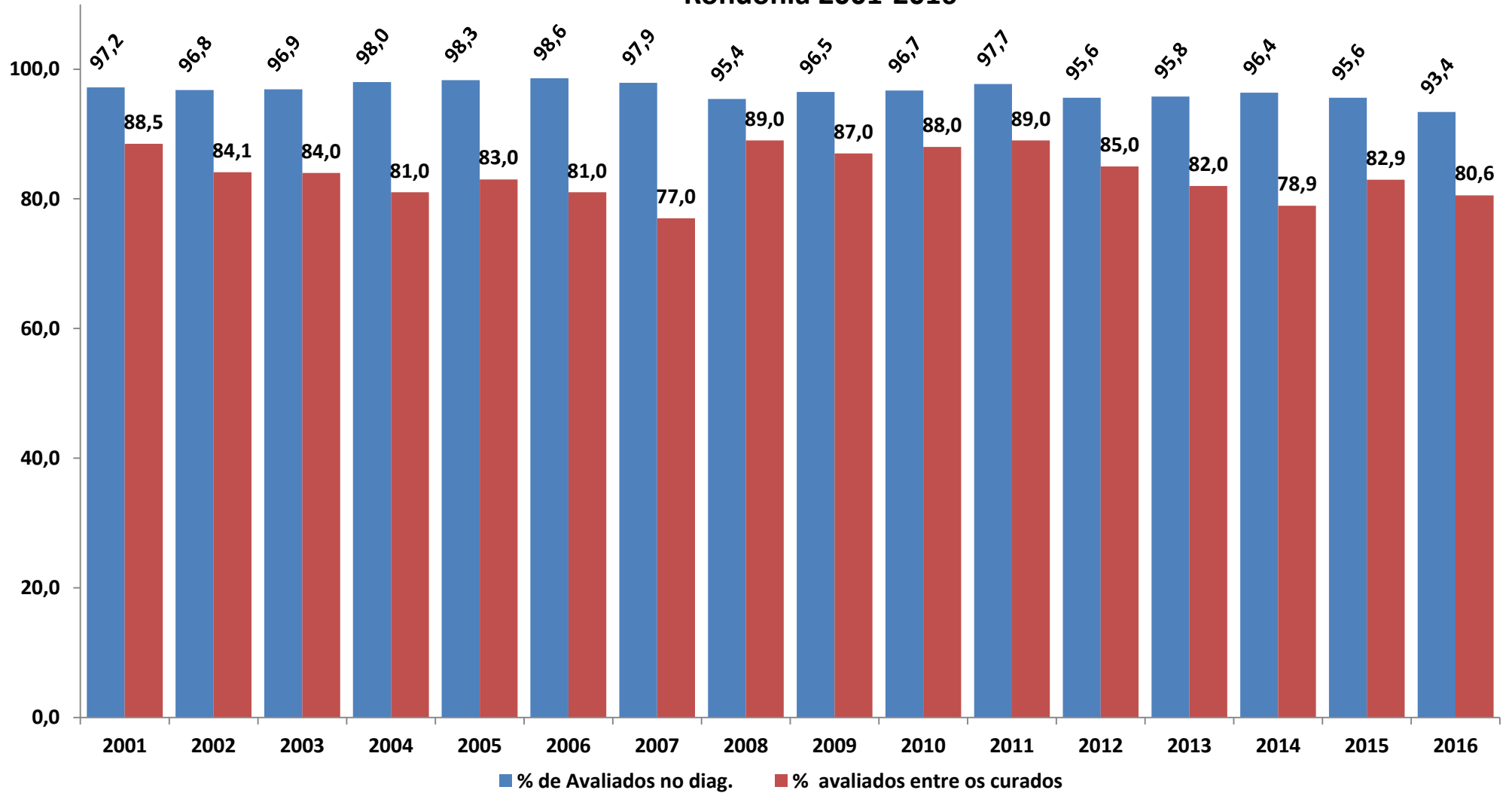
\*indicador alterado em 2012 que passou a considerar os CN das coortes para exame de contatos

## Números de casos novos de hanseníase, GIF avaliados e percentual de avaliados no diagnóstico Rondônia 2001-2016



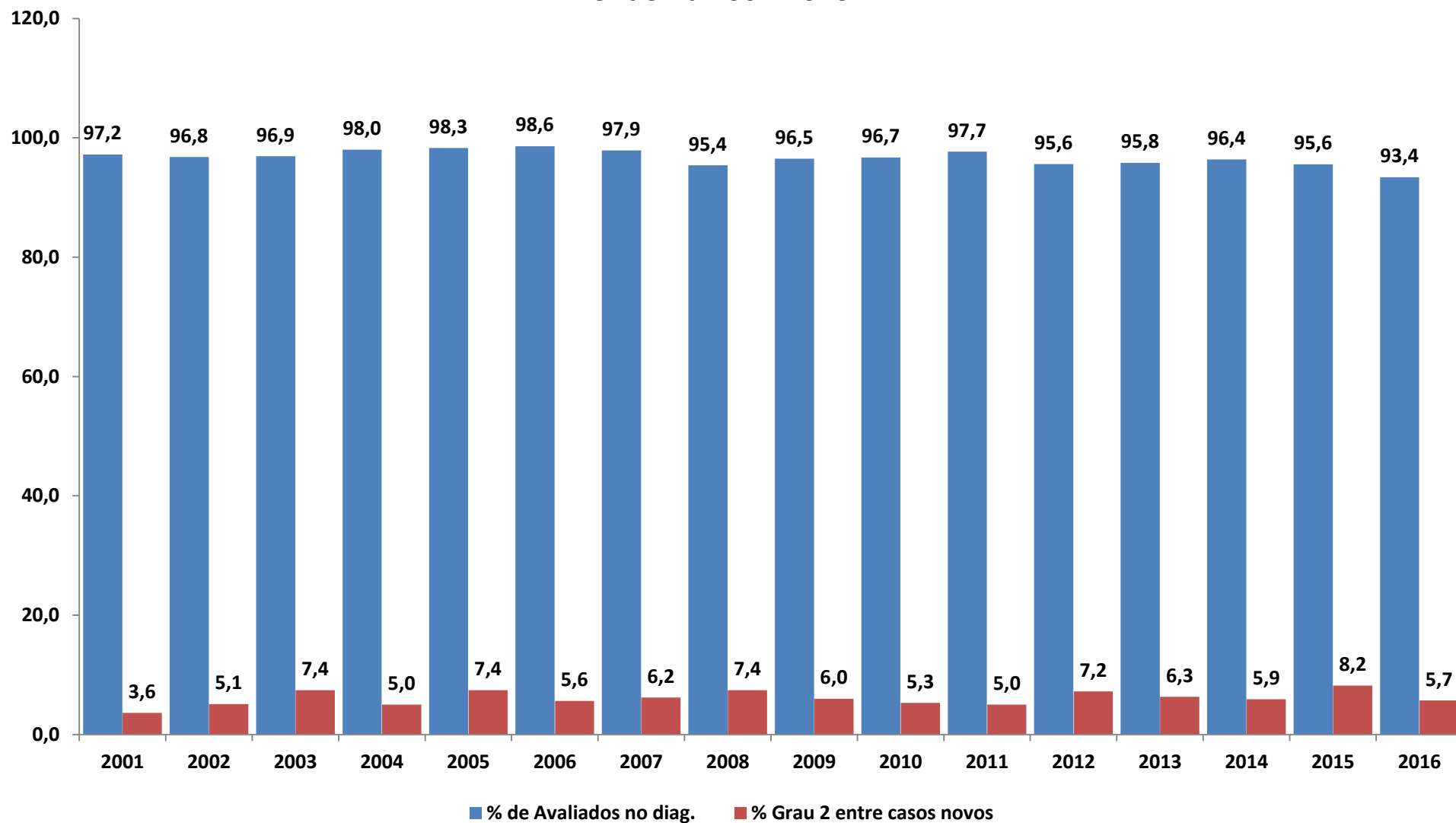
Fonte: Sinan/Agevisa/SESAU-RO Dados disponíveis em 02/05/2017

### Percentual de GIF avaliados e curados na hanseníase Rondônia 2001-2016



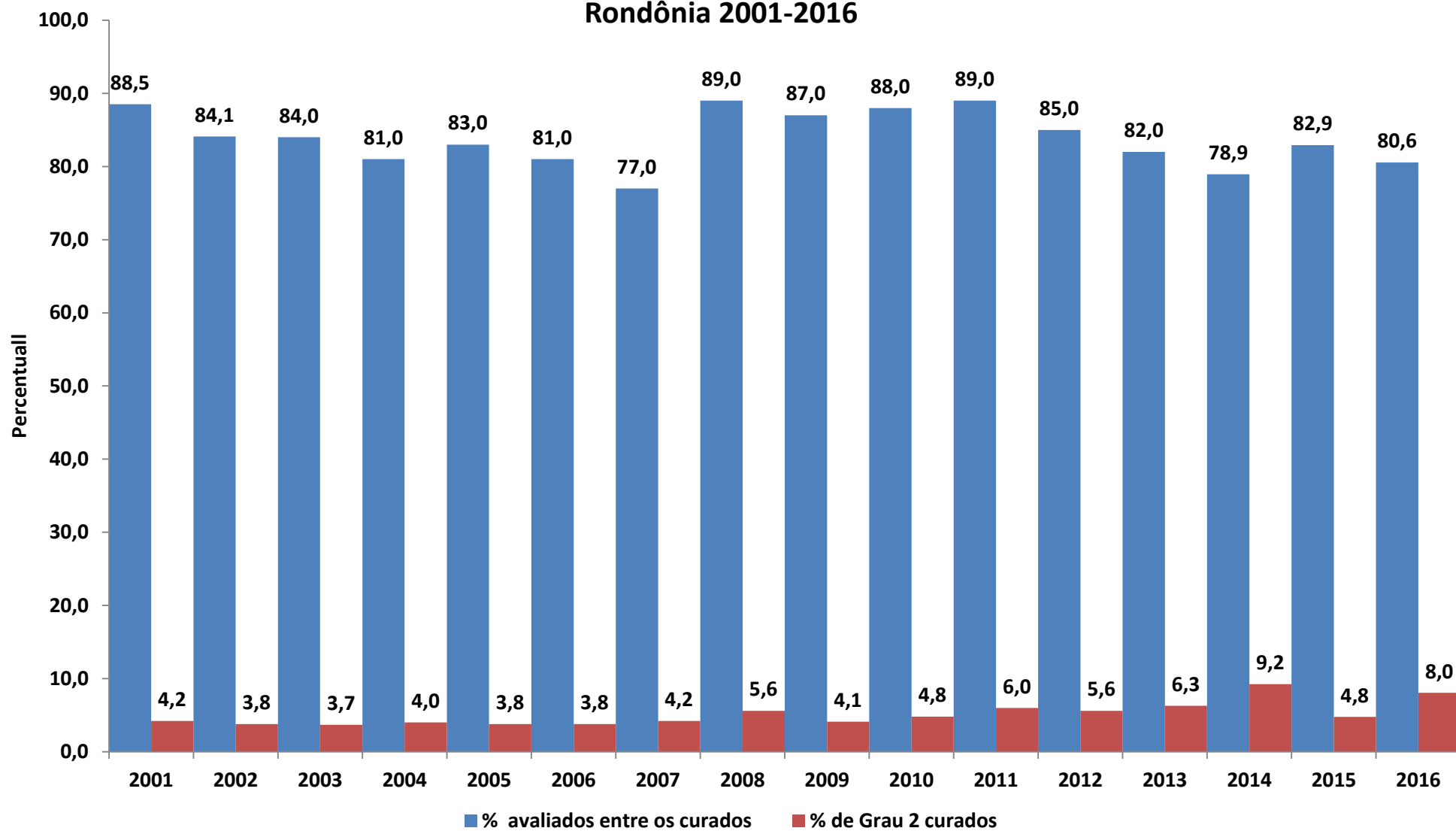
Fonte:Sinan/Agevisa/SESAU-RO Dados disponíveis em 02/05/2017

## Percentual de GIF avaliados e de grau 2 entre os casos novos de hanseníase Rondônia 2001-2016



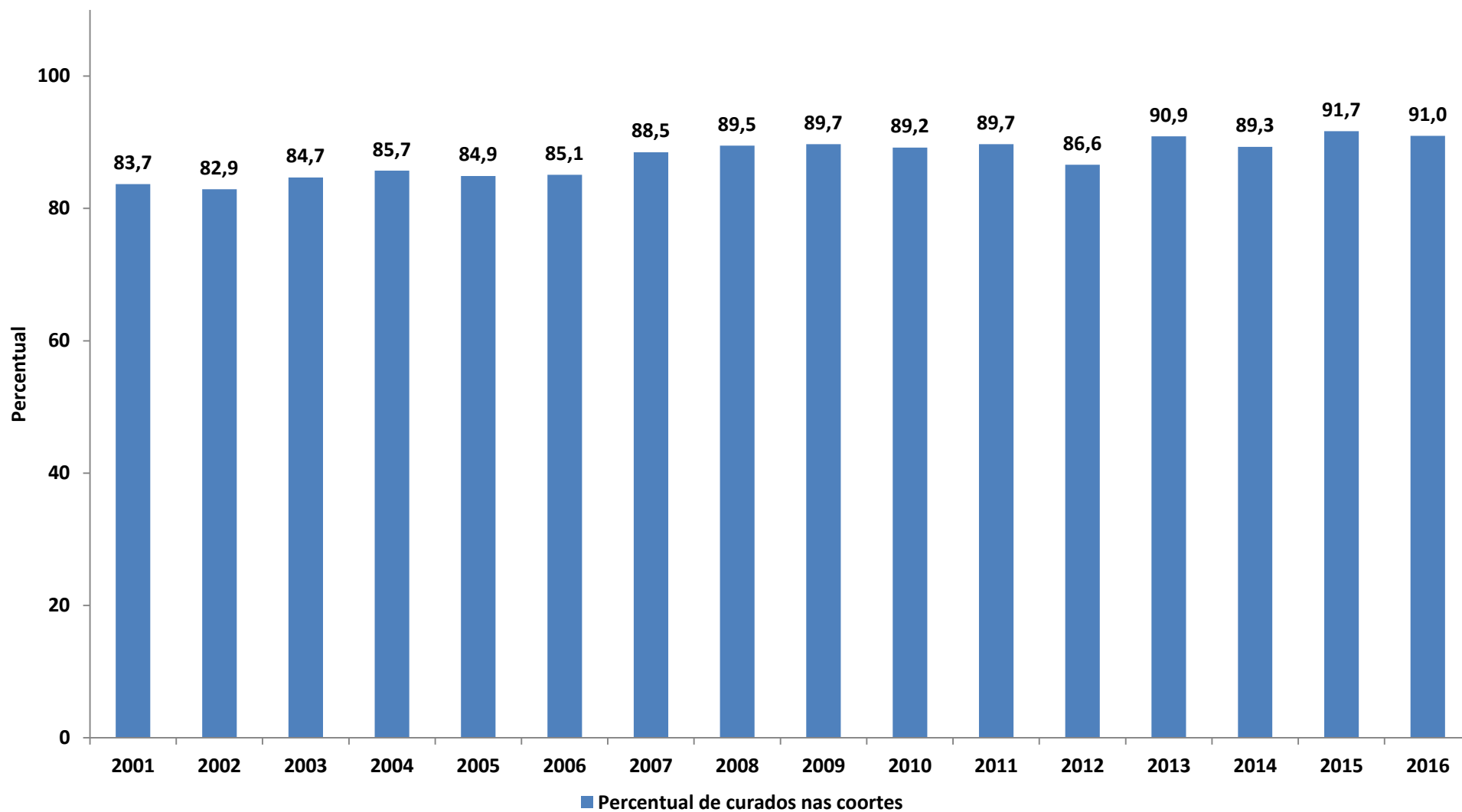
Fonte: Sinan/Agevisa/SESAU-RO Dados disponíveis em 02/05/2017

### Percentual de GIF avaliados e de grau 2 entre os curados de hanseníase Rondônia 2001-2016



Fonte: Sinan/Agevisa/SESAU-RO Dados disponíveis em 02/05/2017

## Percentual de curados nas coortes em 31/12 de cada ano. Rondônia 2001-2016



Fonte: Sinan/Agevisa/SESAU-RO Dados disponíveis em 02/05/2017